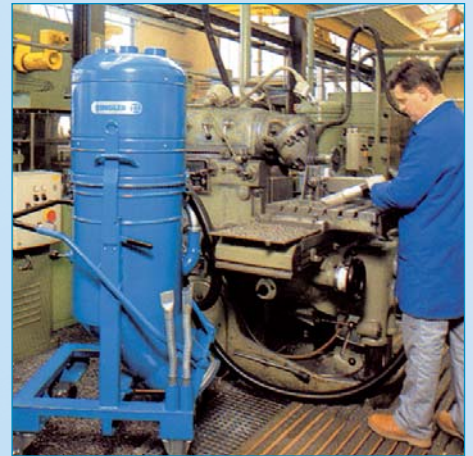


Produktinformation RI 311 wechselstromsauger

- » geeignet für rieselfähige und schwere Prozessmedien, inkl. Taschenfilter für Feinstäube
- » Transport mit dem Stapler oder Kran
- » Entleeren schwerer Medien in Unterflurförderer oder Container durch Öffnen der Entleerklappe, ohne Abnehmen des Antriebs



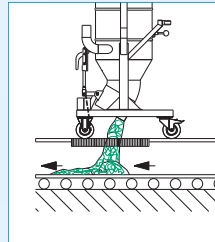
Merkmale



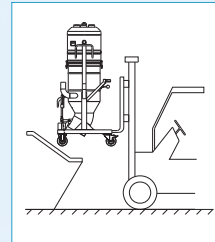
Sammelbehälter 100l Fassungsvermögen mit Entleerklappe und Handhebel-Verschluss



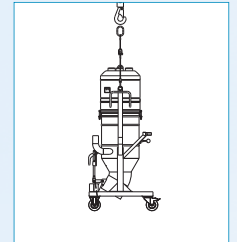
Entleerklappe geöffnet



Entleerung in Unterflurförderer



Entleerung mit Hubstapler



Entleerung mit Kran

RI 311



Grauguss-, Sand und Strahlkiessauger

Sehr robuster Industriesauger, entwickelt für das Aufsaugen von schweren Medien wie Sand, Grauguss und Strahlkies, z.B. Einsatz in Gießereien.

Technische Daten der Serie RI 311

Saugertyp	RI 311 W2 G	RI 311 W2 E	RI 311 W3 G
Leistung [kW]	2,0	2,6	3,0
Spannung [V]	230	230	230
Unterdruck max. [kPa]	22	23	22
Luftfördermenge max. [Nm³/h]	360	430	540
Schallpegel dB [A]	75	76	76
Abmessungen [mm]	880 x 714 x 1720	880 x 714 x 1720	880 x 714 x 1720
Volumen Sammelbehälter [l] (max.)	100	100	100
Gewicht [kg]	116	117	130
Artikel-Nummer	990 0124	990 0918	990 1062